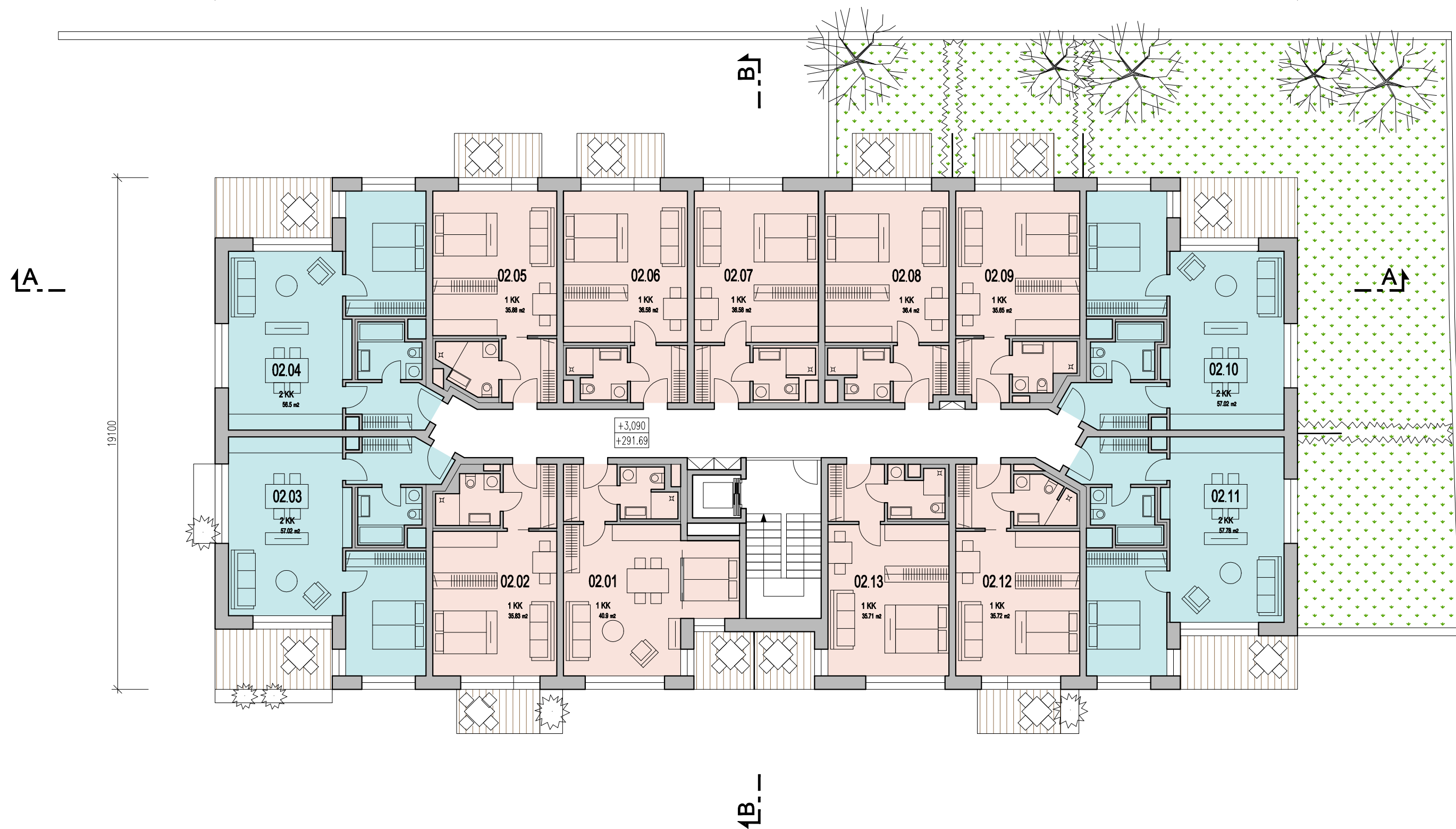
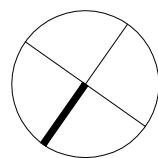
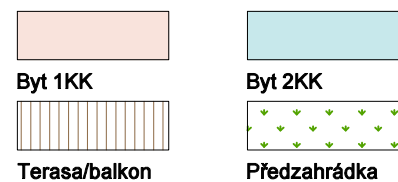


40400



±0,000 = +288,600 m.n.m. Bpv

Neslouží jako podklad smluvní dokumentace - jedná se o dokumentaci pro územní rozhodnutí !



AKCE <b>BYTOVÝ DŮM BOCHNÍČKOVA</b>
MÍSTO <b>BOCHNÍČKOVA UL. PRAHA - VELKÁ CHUCHLE</b>
INVESTOR <b>VALTCORP s.r.o., MALEBNÁ 92/37, 149 00 PRAHA 4</b>

GENERÁLNÍ PROJEKTANT <b>PLÁN B ARCHITEKTI, ING. ARCH. S. BACHLEDA, WWW.PLAN-B.ARCHI</b>	
ZPRACOVATEL ČÁSTI <b>PLÁN B ARCHITEKTI, ING. ARCH. S. BACHLEDA, WWW.PLAN-B.ARCHI</b>	
HIP <b>ING.ARCH. S. BACHLEDA</b>	VYPRACOVAL <b>ING. ARCH. M. PERTLÍČEK</b>

STUPEŇ <b>DOKUMENTACE PRO ÚZEMNÍ ŘÍZENÍ</b>
PROFESE <b>ARCHITEKTONICKO - STAVEBNÍ ŘEŠENÍ</b>
AUTORIZOVAL <b>ING. ARCH. S. BACHLEDA</b>

VÝKRES <b>PŮDORYS 2.NP</b>				
MĚŘÍTKO <b>1:150</b>	DATUM <b>05.2020</b>			
AKCE <b>BCH2</b>	PROFESE <b>AST</b>	OBJEKT <b>SO 01</b>	ČÍSLO <b>D.1.1.4</b>	REVIZE <b>-</b>